

Desafíos de la Política Migratoria

CED

15 mayo 2019

Miguel Yaksic

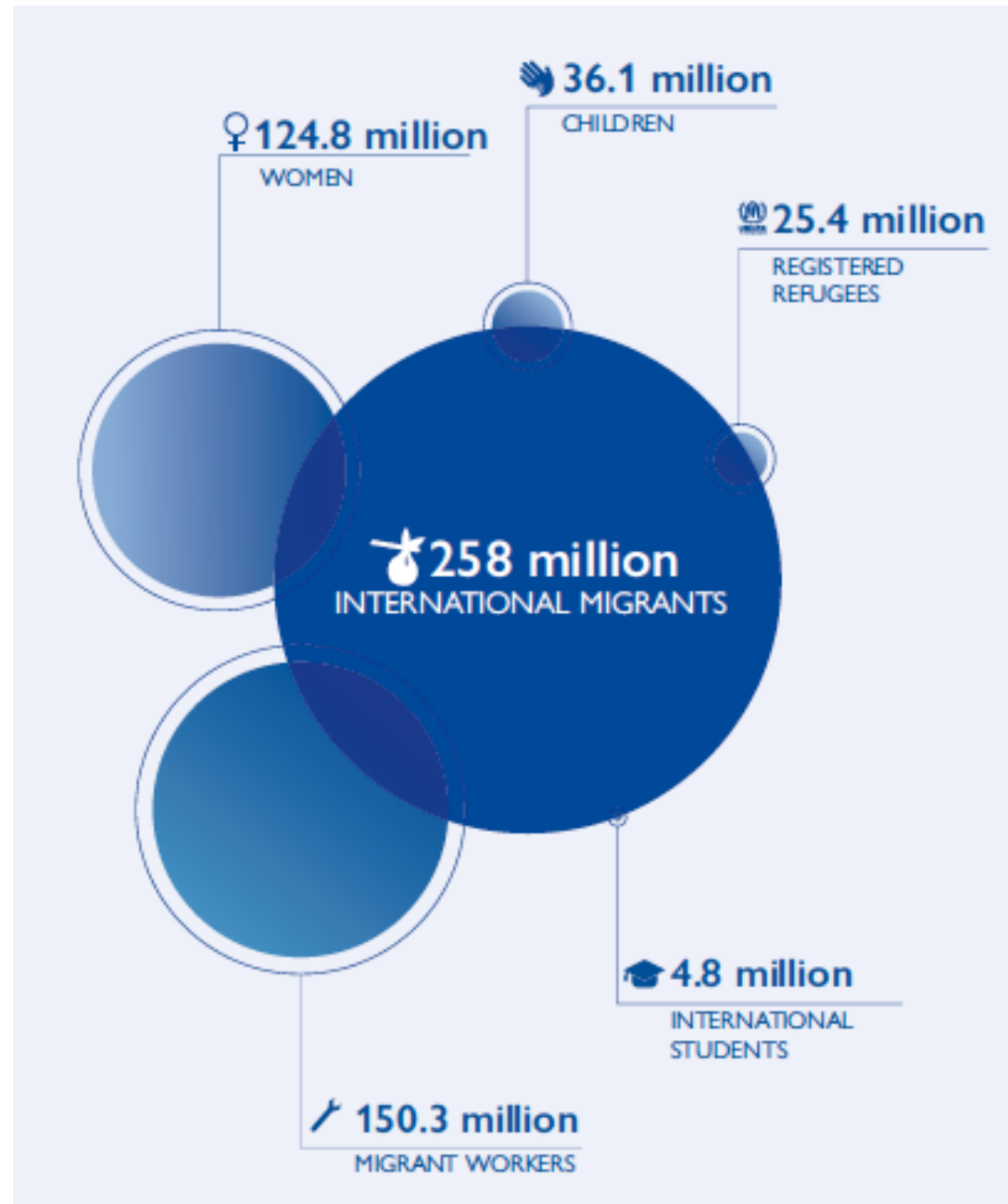


PONTIFICIA
UNIVERSIDAD
CATÓLICA
DE CHILE

Cifras Globales

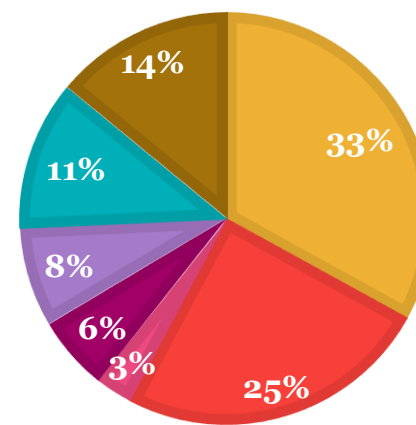
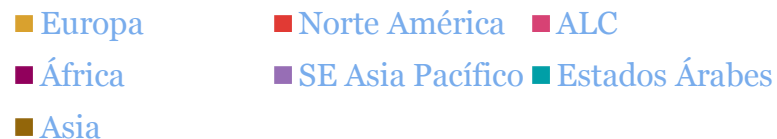
Fuente: Global Migration Indicators 2018.

www.migrationdataportal.org



150 millones de trabajadores migrantes (2015)

TRABAJADORES MIGRANTES



Fuente: OIT, 2015
En: Global Migration Indicators 2018



CENSO 2017

Tabla 4. Población residente habitual, según lugar de nacimiento e indicadores demográficos.

Indicadores demográficos	Lugar de nacimiento		
	Total	Otro país	Chile
Población residente			
Total	17.150.383	746.465	16.403.918
0 a 14 años	3.402.123	78.839	3.323.284
15 a 64 años	11.792.868	640.925	11.151.943
65 y más años	1.955.392	26.701	1.928.691
Porcentaje			
Total	100,0%	100,0%	100,0%
0 a 14 años	19,8%	10,6%	20,3%
15 a 64 años	68,8%	85,8%	67,9%
65 y más años	11,4%	3,6%	11,8%
Relación de dependencia			
Total	45,4	16,5	47,1
De menores	28,8	12,3	29,8
De mayores	16,6	4,2	17,3
Razón mayores/niños	57,5	33,9	58,0



Estimación de Población Extranjera por Nacionalidad

País	Personas	%	Hombre	Mujer
Venezuela	288.233	23%	149.544	139.689
Perú	223.923	17,9%	107.735	116.188
Haití	179.338	14,3%	115.513	63.825
Colombia	146.582	11,7%	69.339	77.243
Bolivia	107.347	8,6%	48.830	58.517
Argentina	74.713	6%	37.607	37.106
Ecuador	36.994	3%	18.130	18.864
España	21.147	1,7%	11.759	9.388
Brasil	18.184	1,5%	8.142	10.042
República Dominicana	17.959	1,4%	7.277	10.682
Estados Unidos	16.337	1,3%	8.233	8.104
Cuba	15.837	1,3%	9.279	6.558
Otros países	104.631	8,4%	54.740	48.891
Total	1.251.255		646.128	605.097



Tres Desafíos

Ético y Político

DDHH
Comunicacional
Miedos

Gestión Migratoria

Dificultades para resolver
la demanda

Inclusión e intersectorialidad

Proceso desde la llegada a
Chile.

